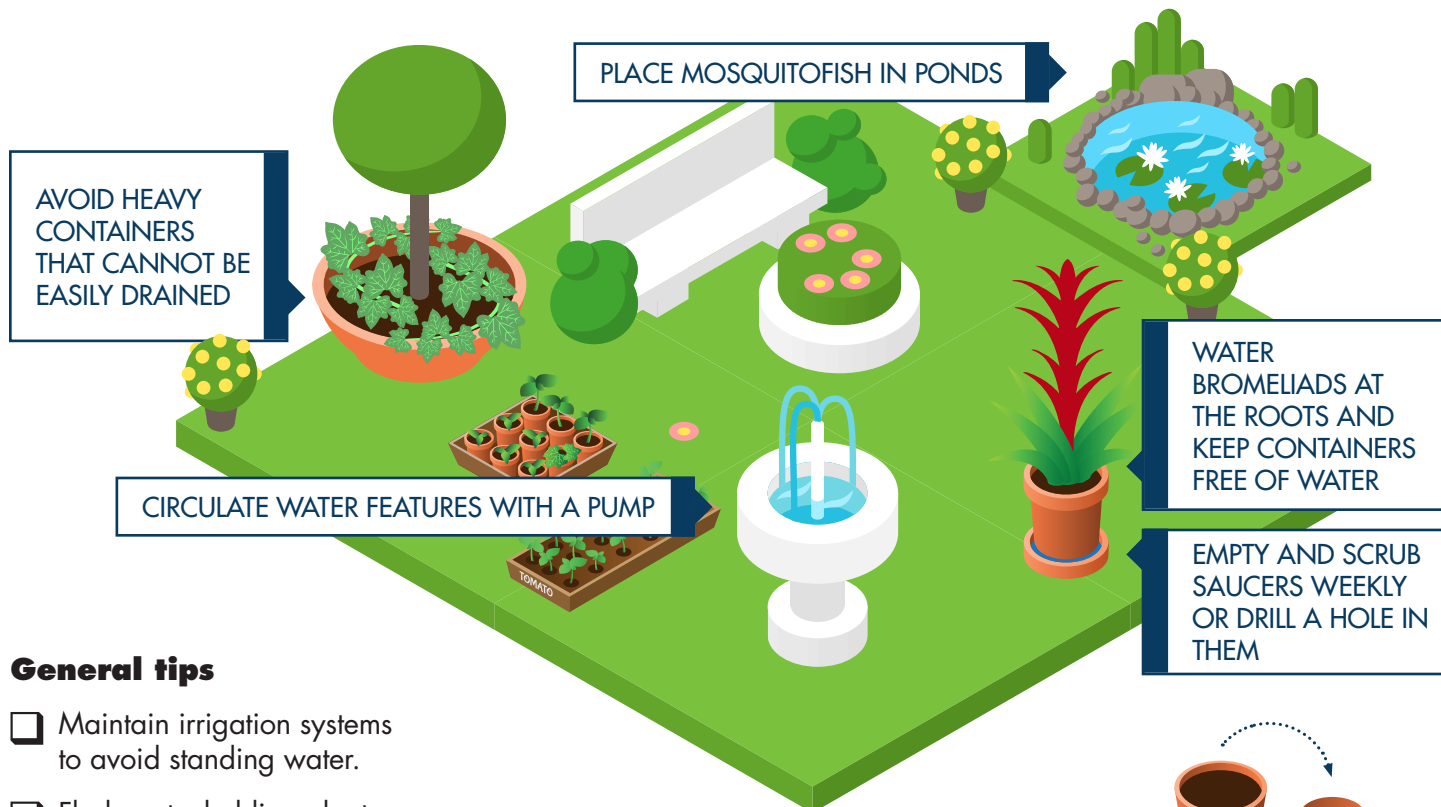


# MOSQUITOES CAN MAKE YOU SICK!

## Eliminate mosquito breeding in your garden.

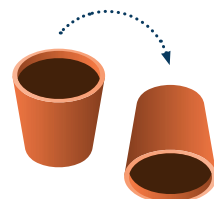
Plants need water to grow. But water that stands for longer than 4 days can become a breeding site for mosquitoes. Water-holding plants can create hundreds of mosquitoes and increase the risk of mosquito transmitted diseases if a local outbreak was to occur. Use these tips to reduce mosquito breeding and prevent invasive mosquitoes.



### General tips

- Maintain irrigation systems to avoid standing water.
- Flush water-holding plants with clean water and turn over to drain.
- Avoid water-holding plants in displays that cannot be drained every 4 days (living walls, heavy containers).
- Root plants in material that limits standing water (e.g., perlite, plant gel, water storing crystals).
- Inspect garden weekly for mosquito larvae. Contact your local mosquito and vector control district for guidance.
- Store open containers upside down or place under cover to avoid rainfall and irrigation water.

### STORE UNUSED CONTAINERS UPSIDE DOWN



### Water feature tips

- Circulate water with a pump.
- Flush out and replace water every 4 days.
- Use a larvicide treatment.
- Place mosquito-eating fish in water (often available for free from local mosquito and vector control agencies).
- Thin aquatic plants so fish can access all areas.

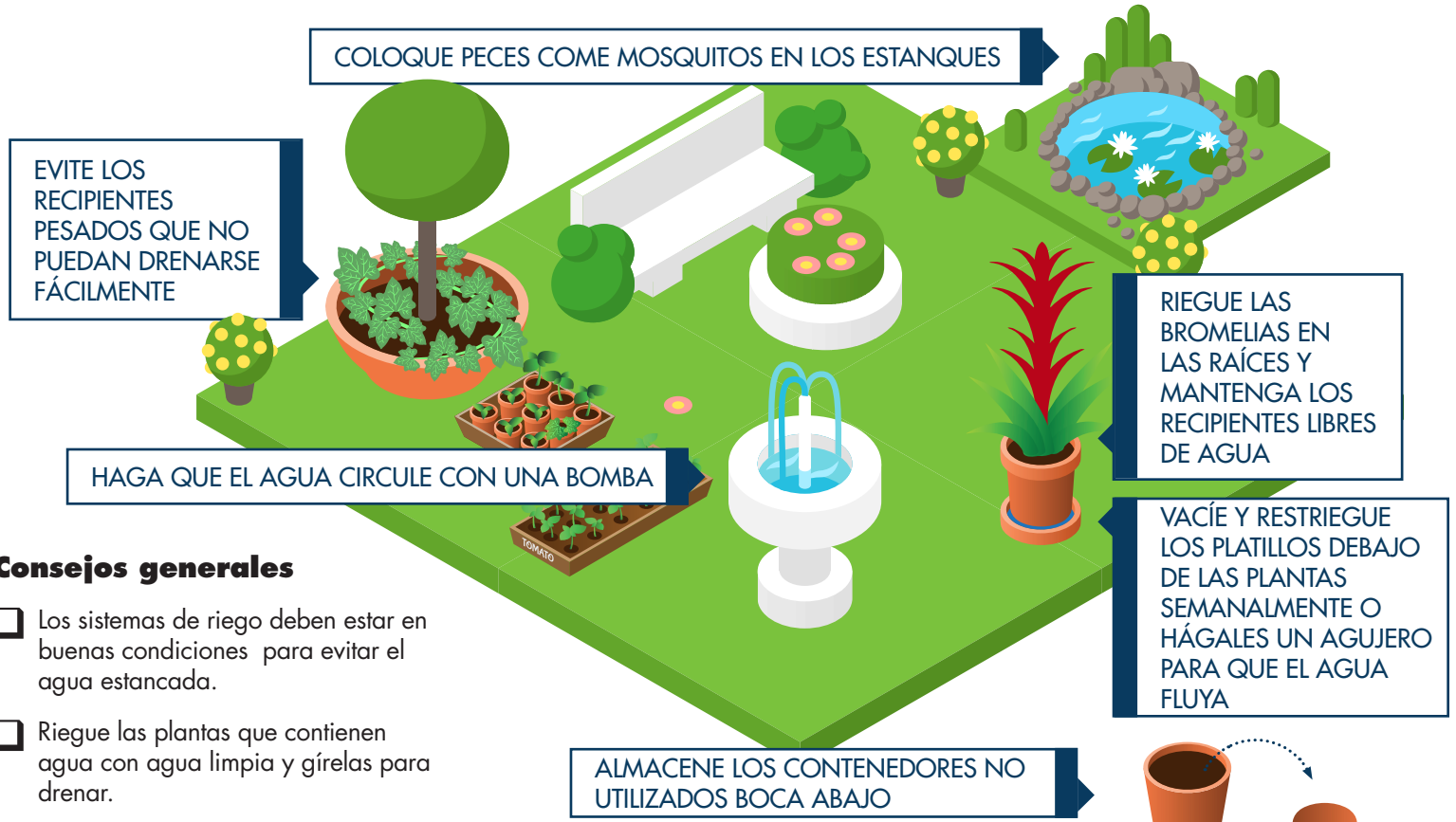
### Bromeliad tips

- Water bromeliads at the roots and keep the tanks and cups free of water.
- Keep any remaining standing water clear, free of debris, and flushed frequently.
- Prevent bromeliads from multiplying and growing into a dense mass.
- Avoid planting in landscapes or other features that cannot be turned over.

# LOS MOSQUITOS PUEDEN CAUSAR ENFERMEDADES

## Elimine los criaderos de mosquitos en su jardín.

Las plantas necesitan agua para crecer, pero el agua que dura más de 4 días puede convertirse en un criadero de mosquitos. Las plantas que retienen agua pueden producir cientos de mosquitos y aumentar el riesgo de contraer enfermedades si ocurriera un brote local. Use estos consejos para reducir la reproducción de mosquitos y prevenir los mosquitos invasores.



### Consejos generales

- Los sistemas de riego deben estar en buenas condiciones para evitar el agua estancada.
- Riegue las plantas que contienen agua con agua limpia y gírelas para drenar.
- Evite las plantas que contienen agua y que no se pueden drenar cada 4 días (por ejemplo las paredes vivas, contenedores pesados).
- Ponga las raíces de las plantas en un material que limite el agua estancada (por ejemplo, perlita, gel vegetal, cristales de almacenamiento de agua).
- Inspeccione el jardín semanalmente para detectar las larvas de mosquitos. Póngase en contacto con su distrito local de control de mosquitos para obtener orientación.
- Almacene los contenedores abiertos hacia abajo o colóquelos bajo áreas cubiertas para evitar que se llenen con la lluvia y el agua de riego.

### Consejos de características del agua

- Haga que el agua circule con una bomba.
- Re-emplace el agua cada 4 días.
- Utilice un tratamiento para eliminar las larvas de mosquito que pueden desarrollarse en el agua.
- Coloque los peces que comen mosquitos en el agua (a menudo disponibles de forma gratuita en las agencias locales de control de vectores y mosquitos).
- Adelgace la densidad de las plantas acuáticas para que los peces puedan tener acceso a todas las áreas.

### Consejos de bromelias

- Riegue las bromelias en las raíces y mantenga los tanques y vasos libres de agua.
- Mantenga el agua estancada restante limpia, libre de escombros y enjuague con frecuencia.
- Evite que las bromelias se multipliquen y se conviertan en una masa densa.
- Evite plantar en áreas o recipientes que no se puedan voltear.