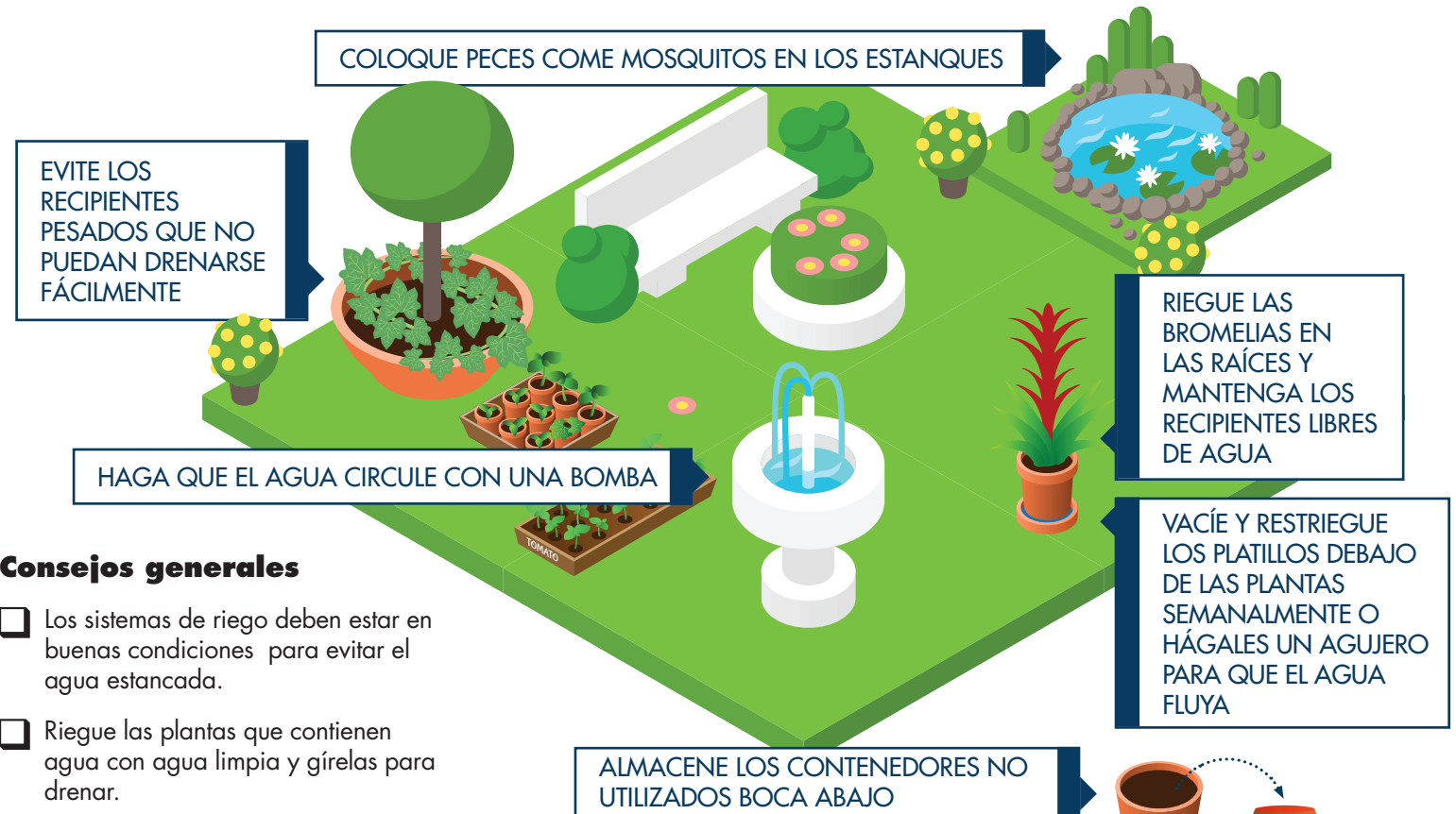


LOS MOSQUITOS PUEDEN CAUSAR ENFERMEDADES

Elimine los criaderos de mosquitos en su jardín.

Las plantas necesitan agua para crecer, pero el agua que dura más de 4 días puede convertirse en un criadero de mosquitos. Las plantas que retienen agua pueden producir cientos de mosquitos y aumentar el riesgo de contraer enfermedades si ocurriera un brote local. Use estos consejos para reducir la reproducción de mosquitos y prevenir los mosquitos invasores.



Consejos generales

- Los sistemas de riego deben estar en buenas condiciones para evitar el agua estancada.
- Riegue las plantas que contienen agua con agua limpia y gírelas para drenar.
- Evite las plantas que contienen agua y que no se pueden drenar cada 4 días (por ejemplo las paredes vivas, contenedores pesados).
- Ponga las raíces de las plantas en un material que limite el agua estancada (por ejemplo, perlita, gel vegetal, cristales de almacenamiento de agua).
- Inspeccione el jardín semanalmente para detectar las larvas de mosquitos. Póngase en contacto con su distrito local de control de mosquitos para obtener orientación.
- Almacene los contenedores abiertos hacia abajo o colóquelos bajo áreas cubiertas para evitar que se llenen con la lluvia y el agua de riego.

Consejos de características del agua

- Haga que el agua circule con una bomba.
- Re-emplice el agua cada 4 días.
- Utilice un tratamiento para eliminar las larvas de mosquito que pueden desarrollarse en el agua.
- Coloque los peces que comen mosquitos en el agua (a menudo disponibles de forma gratuita en las agencias locales de control de vectores y mosquitos).
- Adelgace la densidad de las plantas acuáticas para que los peces puedan tener acceso a todas las áreas.

Consejos de bromelias

- Riegue las bromelias en las raíces y mantenga los tanques y vasos libres de agua.
- Mantenga el agua estancada restante limpia, libre de escombros y enjuague con frecuencia.
- Evite que las bromelias se multipliquen y se conviertan en una masa densa.
- Evite plantar en áreas o recipientes que no se puedan voltear.